

[Contract](#)

[Home](#)

[Design](#)

[Partners](#)

[Brands!](#)

[HOMVERS](#)



Mobekip group

Sabemos que buscas lo diferente

Fundamentos de Mobekip Group

1. Esencia
2. Propósito
3. Compromiso
4. Identidad





1. Esencia

Ofrecer soluciones integrales e inteligentes de mobiliario y diseño que transformen espacios, trabajando con marcas representadas de alto nivel, junto con soluciones de marca que refuercen la identidad y mejoren la experiencia de las personas y empresas.

2. Propósito

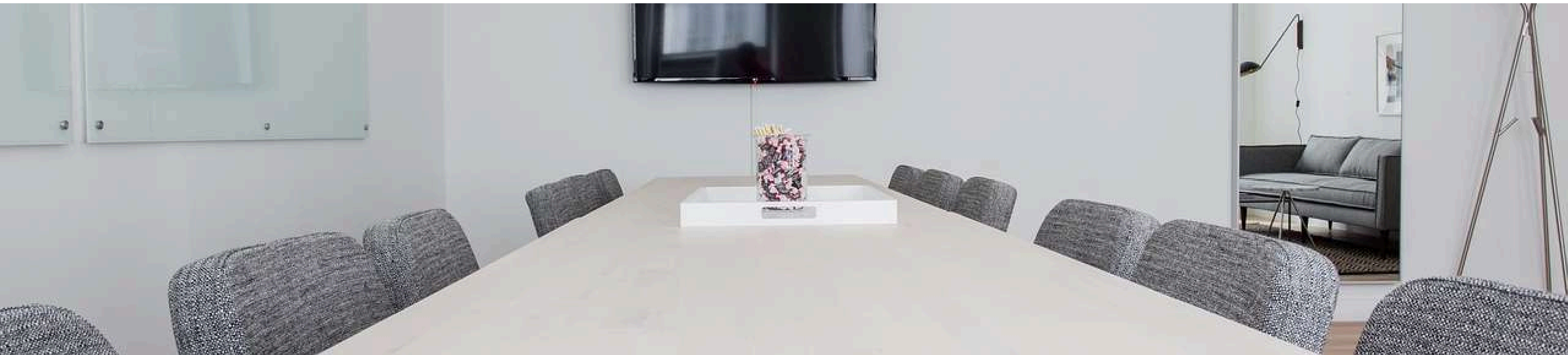
Transformar la forma en la que los espacios conectan con quienes los habitan.

3. Compromiso

Somos transparentes, cercanos, constantes, claros y colaborativos.

4. Identidad

- *SABEMOS QUE BUSCAS LO DIFERENTE.*
- *TU PROYECTO, NUESTRO PROYECTO.*



Sobre nosotros

Mobekip Group es una empresa familiar con más de 25 años de experiencia en el diseño, desarrollo y fabricación de mobiliario y soluciones a medida para espacios Home y Contract.

Contamos con sede y fábrica propias en unas instalaciones de más de 5.000 m², ubicadas en Cascante (Navarra), lo que nos permite controlar íntegramente cada fase del proceso productivo. Además, disponemos de delegaciones en Pamplona, San Sebastián y Bilbao, desde donde damos servicio a proyectos en todo el territorio.



Sobre nosotros

En Mobekip Group desarrollamos proyectos totalmente personalizados, acompañando al cliente desde el primer boceto hasta la ejecución final. Para ello, disponemos de departamento propio de diseño, programación y fabricación, así como de tecnología avanzada de producción (maquinaria CNC, seccionadoras, chapeadoras, prensas, entre otras).

Nuestro principal valor diferencial es la **capacidad de personalización**, apoyada en tecnologías innovadoras como la impresión digital UVI y el grabado y corte láser, que nos permiten crear tanto mobiliario estándar como piezas únicas, adaptadas a las necesidades de cada proyecto. El resultado son soluciones que destacan por su diseño, funcionalidad y carácter diferenciador, tanto en entornos residenciales como profesionales.



Nuestro Equipo

01

Dpto. Diseño

02

Dpto. Técnico

03

Dpto. Comercial

04

Dpto. Marketing

05

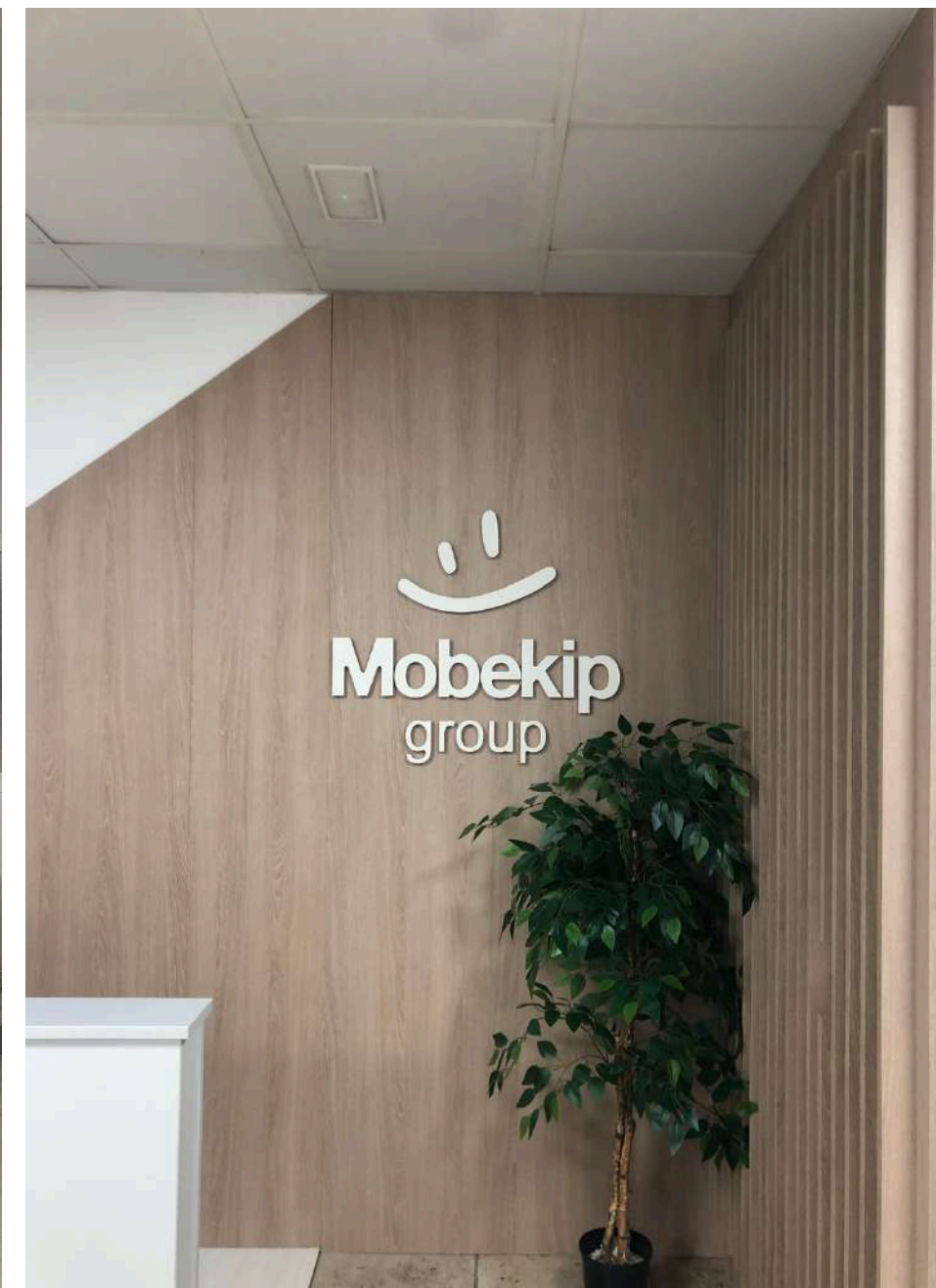
Dpto. Administración

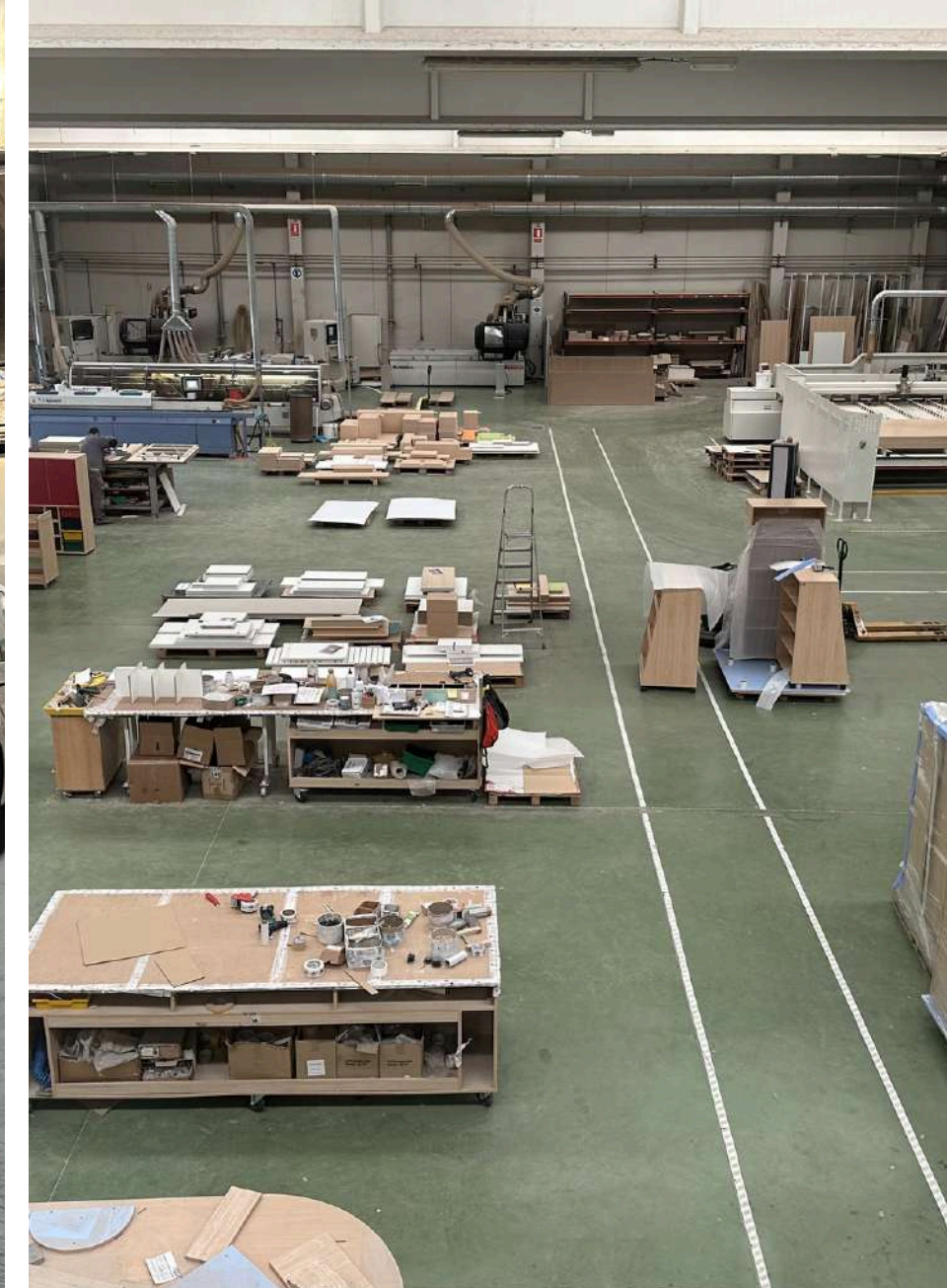
06

*Dpto. Recursos
Humanos*

Instalaciones

Zona de oficinas

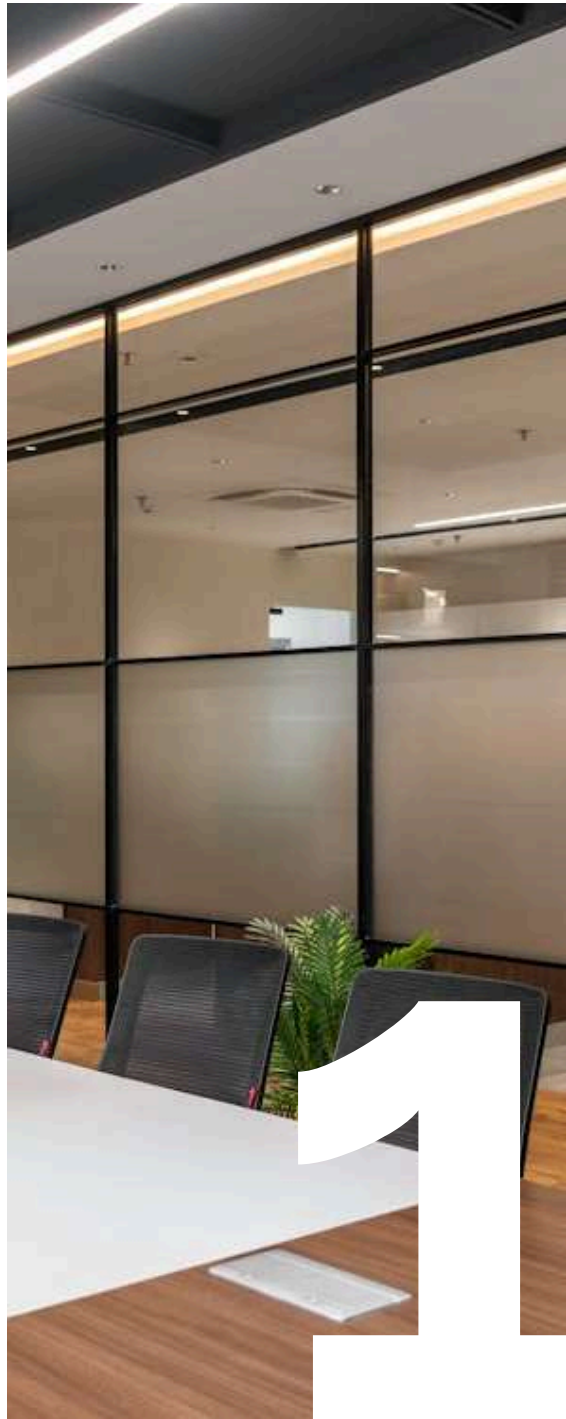




Instalaciones

Zona de producción

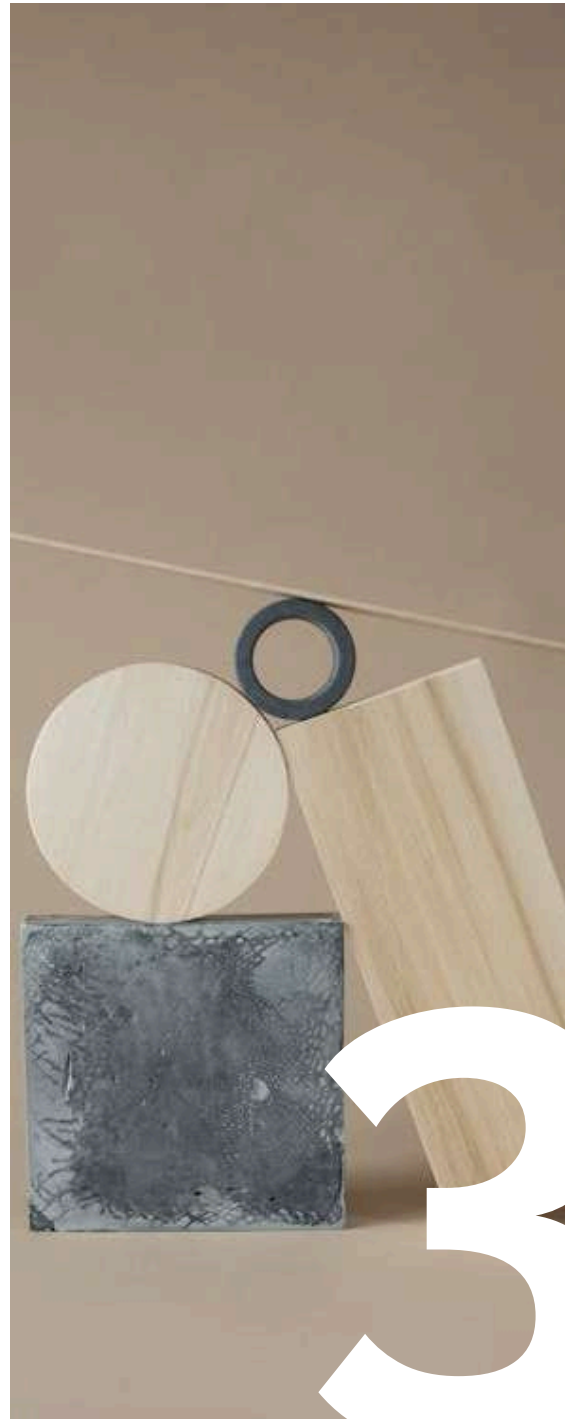
Áreas de trabajo



Mobekip
Contract



Mobekip
Home



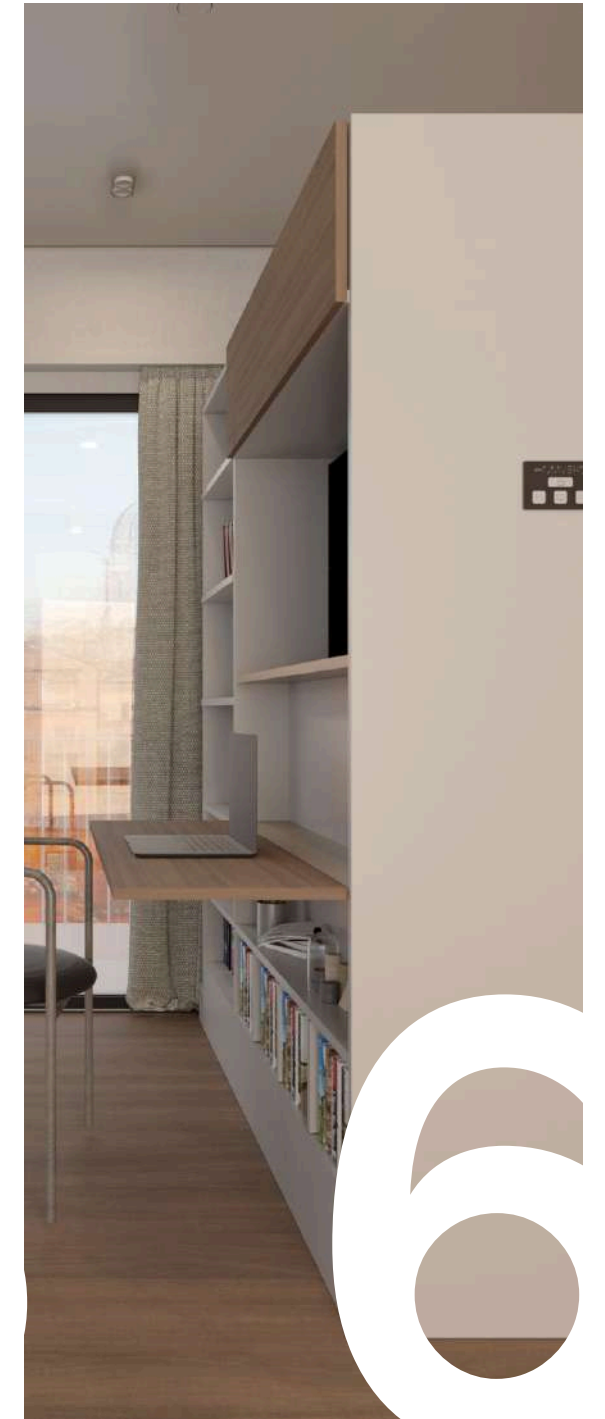
Mobekip
Design



Mobekip
Partners



Mobekip
Brands!



HOMVERS
by Mobekip group

Mobekip Design

Mobekip Contract

Diseñamos y ejecutamos proyectos integrales para espacios
Contract.

Nos encargamos tanto del **equipamiento estandarizado** como de la **fabricación a medida**, incluyendo soluciones complementarias como **cortinas, textiles técnicos, iluminación, techos acústicos y otros elementos**, en colaboración con partners altamente competitivos.

Mobekip Design

Mobekip Home

Realizamos proyectos de equipamiento integral para **viviendas**, abarcando **mobiliario de salón, dormitorios, armarios y armarios empotrados, cocinas, rastrelado de paredes y mobiliario a medida**. Siempre optimizando el espacio y la estética, y adaptándonos fielmente a la idea inicial del cliente.

Mobekip Design

Mobekip Partners

Colaboramos con **partners** altamente competitivos en **mobiliario de oficina, mobiliario para espacios públicos, privados y elementos de decoración**. Todo ello, completando la oferta con el servicio de nuestro departamento propio de diseño.

Mobekip Design

Mobekip Brands!

Diseñamos y gestionamos **branding para empresas**. Potenciamos su **imagen o campaña de producto** e integramos **merchandising y diseño gráfico**, alineados con su identidad corporativa.

Mobekip Design

HOMMVERS by Mobekip

Transformamos mini-pisos y apartamentos de pequeñas dimensiones en espacios funcionales y atractivos, maximizando cada metro cuadrado mediante **soluciones inteligentes** y **mobiliario totalmente robotizado**.

Con nuestro departamento de proyectos, podemos crear ambientes integrando tecnología y diseño.

Solución tecnológica

Desarrollamos mobiliario y paneles personalizados mediante impresión digital de alta calidad, aplicable a proyectos de Home y Contract. Podemos reproducir imágenes, gráficos y texturas sobre materiales rígidos, ampliando al máximo las posibilidades creativas.



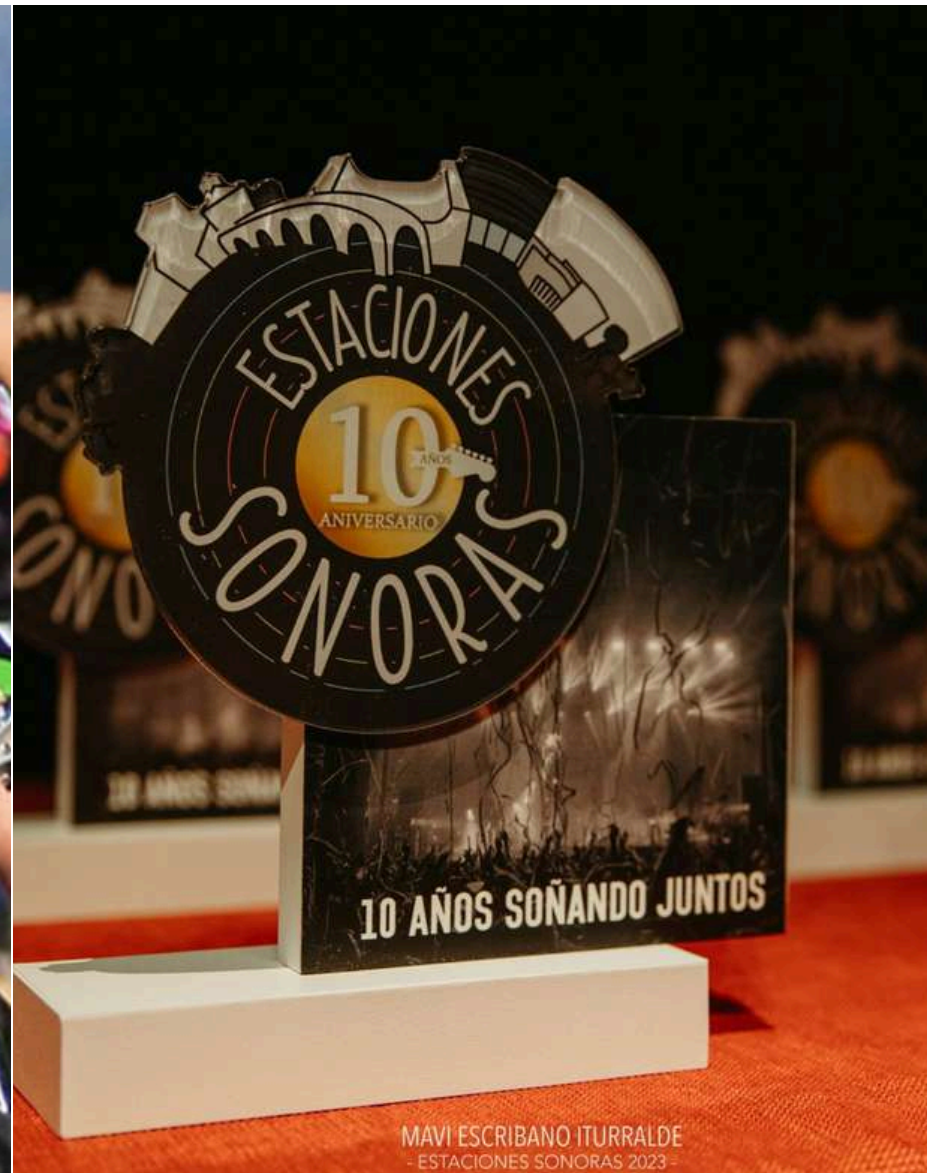
Patrocinios



CANTERA CASCANTE
Club Deportivo



CICLISMO LOCAL
Ciclista



ESTACIONES SONORAS
Festival de música y cultura



C.A. OSASUNA
Club de fútbol



MOBEKIP GROUP S.L.U.

Vía Romana, s/n
E-31520 Cascante (Navarra)
- SPAIN -

Y... ¿conoces MOBeduc?



www.mobekip.com



- marketing@mobekip.com
- design@mobekip.com



+ 34 948 850 384



@mobekip



Mobekip



Mobekip



www.mobeduc.com



- comercial@mobeduc.com



+ 34 948 850 384



@mobeduc



Mobeduc



Mobeduc



Mobekip
Home



Muebles de salón

01.



Dormitorios

02.



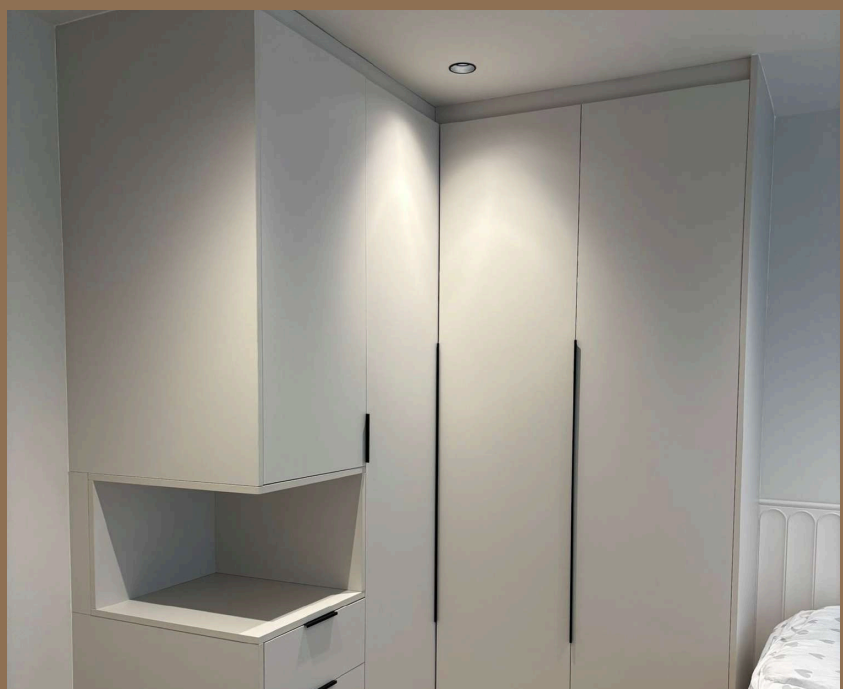
Cabeceros

03.



Cocinas

04.



Armarios a medida

05.



Baños

06.



Otros

07.

MUEBLES DE SALÓN

01





· Mueble de salón que presenta un diseño moderno y muy cuidado, donde la madera actúa como elemento principal, aportando calidez y armonía al conjunto. La composición integra un **panel vertical que enmarca el televisor**, creando un punto focal elegante y bien definido dentro del espacio.

En la parte inferior, incorpora un **módulo bajo en color blanco** que ofrece almacenamiento. Sus compartimentos tanto abiertos como cerrados permiten organizar dispositivos y objetos de forma práctica.

Uno de los elementos más distintivos es la **chimenea integrada en el panel de madera**, que añade un toque acogedor y sofisticado. Se trata de un mueble equilibrado que une un diseño contemporáneo y una presencia decorativa.



· El mueble de salón destaca por su diseño contemporáneo, **combinando acabados en madera natural con frentes en color blanco** que aportan contraste y luminosidad. Su estructura alargada visualmente crea una sensación de ligereza, ideal para espacios modernos.

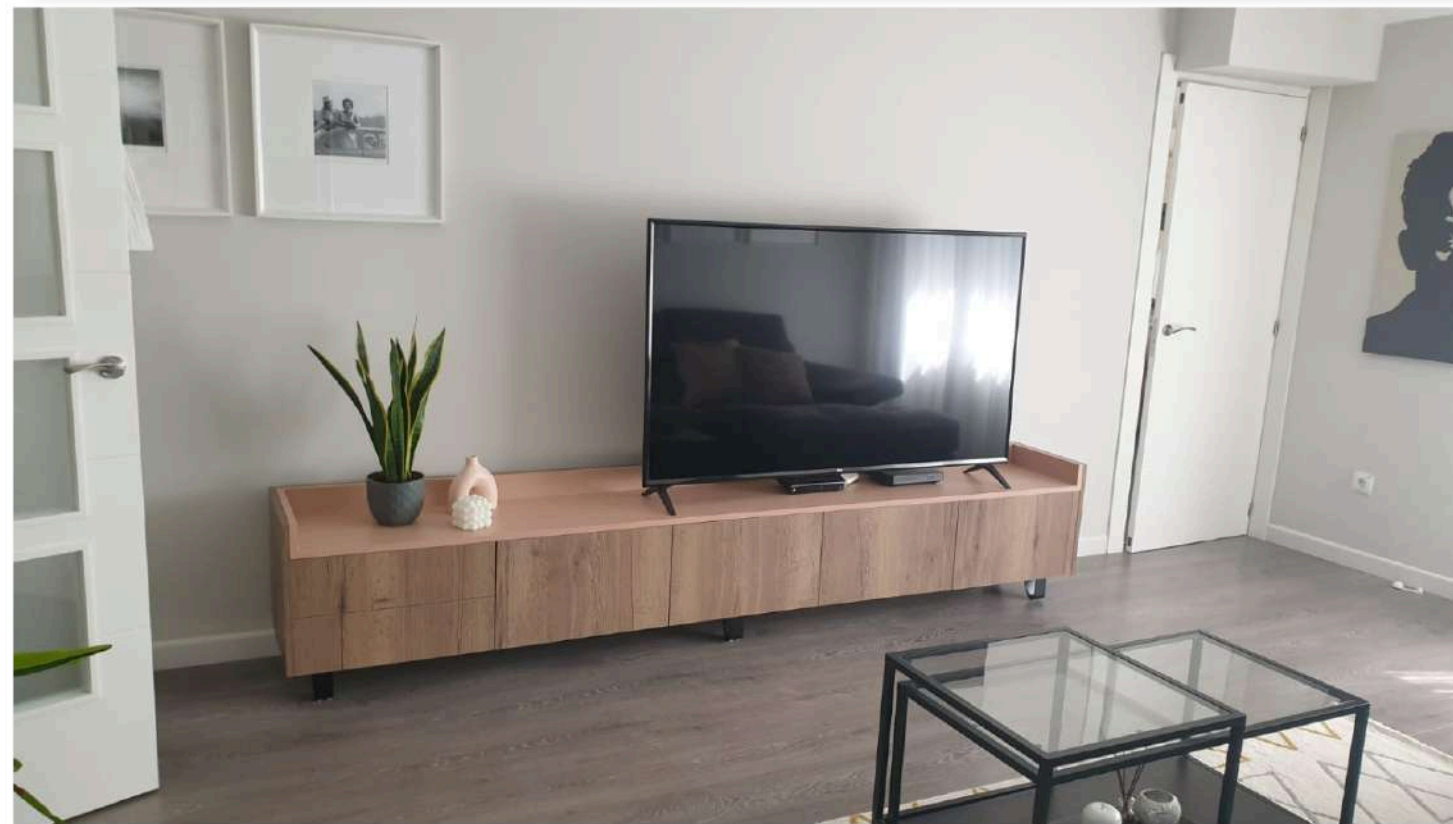
Dispone de varios **cajones amplios y una puerta con balda interior**, ambos con sistema de **apertura *Push to Open***, pensados para ofrecer una gran capacidad de almacenamiento sin renunciar a la estética. La superficie superior, de madera, añade calidez y sirve como soporte decorativo.





· Este mueble de salón presenta un diseño moderno y minimalista, con líneas rectas y una estética limpia. Está **fabricado en madera con vetas visibles**, lo que aporta un aspecto natural y acogedor al espacio. Su **estructura baja y alargada** mantiene una proporción equilibrada dentro de la estancia.

Cuenta con **varios compartimentos cerrados** que permiten mantener el orden. Las **puertas sin tiradores** realzan su estilo moderno y elegante. Además, la superficie ofrece espacio para elementos decorativos, combinando funcionalidad y estética.



DORMITORIOS

02





· Este armario a medida destaca por su diseño perfectamente integrado en el espacio. La composición combina **paneles lisos en tonos neutros con detalles en madera**, logrando un equilibrio cálido. Su **estructura modular se adapta de suelo a techo**, aprovechando al máximo la altura y ofreciendo una solución de almacenamiento amplia y ordenada.

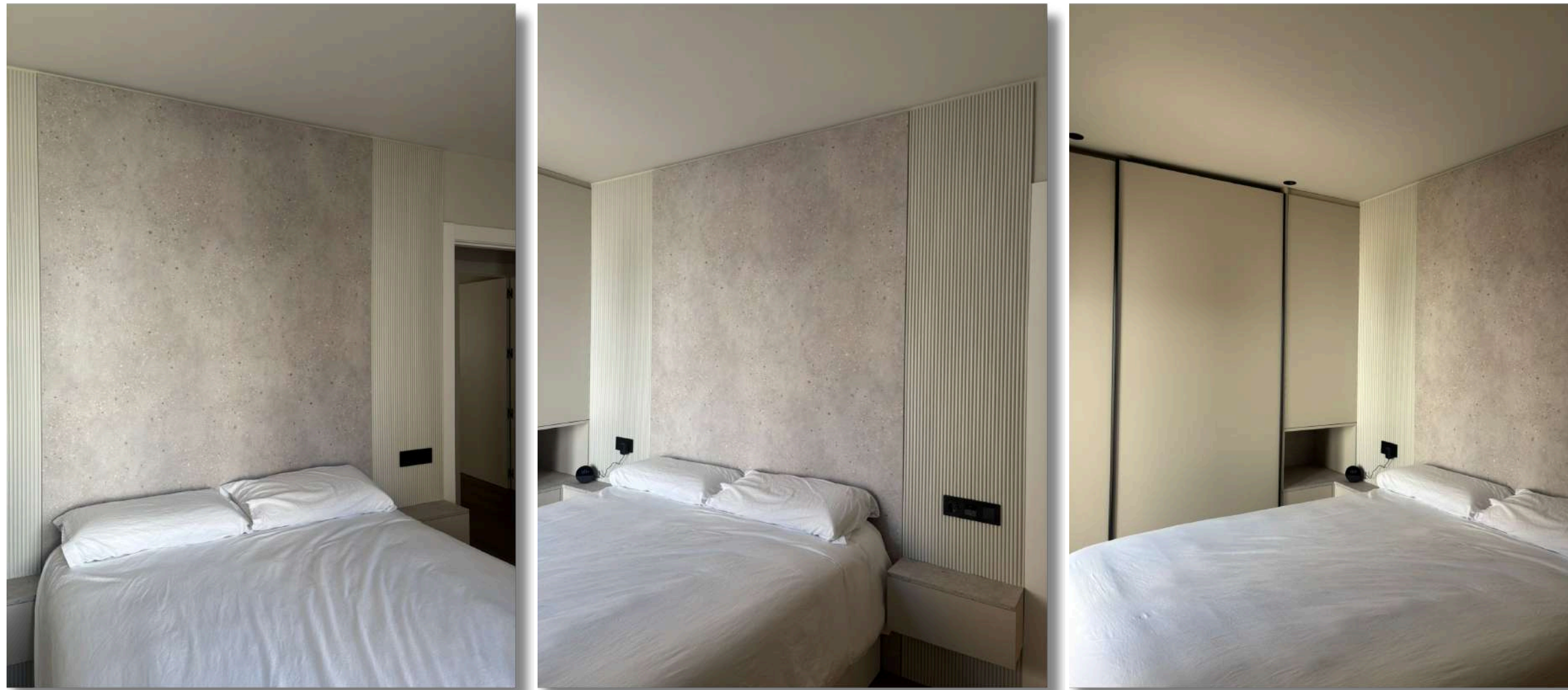
Uno de los elementos más llamativos es el **nicho abierto en madera**, que rompe la uniformidad del conjunto y aporta profundidad visual. En su interior, una **lámpara colgante** añade un toque decorativo y acogedor. En la parte inferior, otro **compartimento abierto** suma funcionalidad sin perder coherencia estética.

Las puertas, sin tiradores, refuerzan la sensación de continuidad y minimalismo.



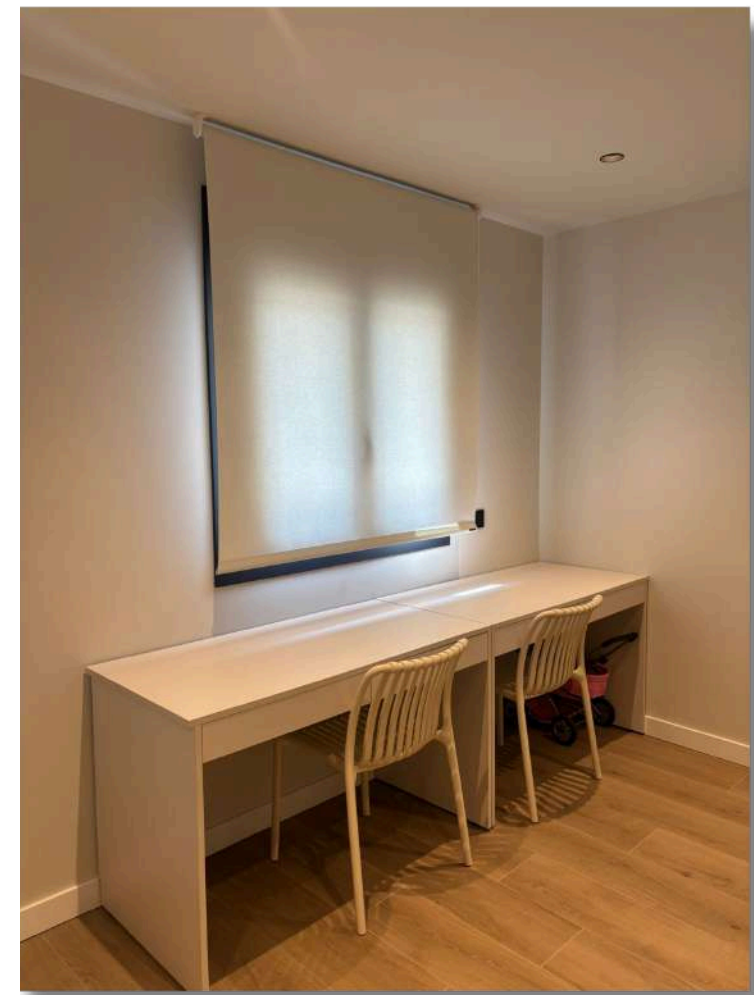
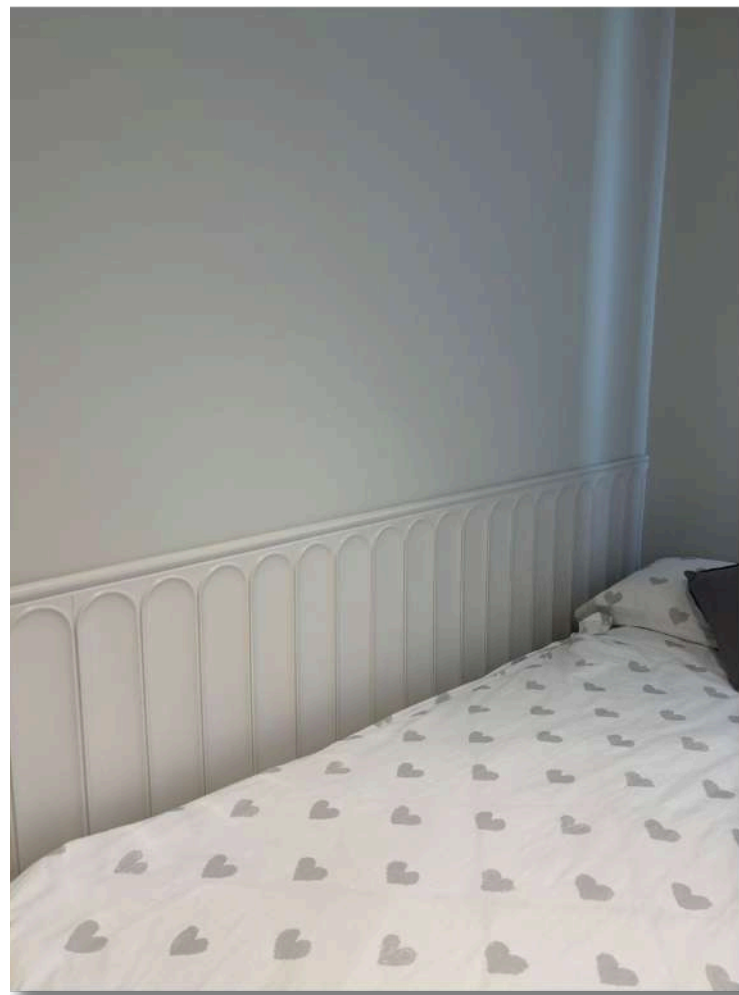
· Habitación infantil en la que se ha diseñado y fabricado un **armario** optimizando al máximo el espacio y aportando una estética limpia. Integrado en el mismo diseño se creó un **cambiador** pensado para su uso actual, que **en el futuro se adaptará como cómoda**. El resultado es un espacio armónico, práctico y preparado para acompañar el crecimiento del usuario.

· Dormitorio diseñado y ejecutado a medida, donde cada elemento se integra en una composición continua. El protagonista es un **cabecero central, con acabado en textura de piedra**. A ambos lados, **paneles decorativos acanalados** enmarcan la pieza principal. **Las mesillas, suspendidas**, se integran en el conjunto como una prolongación del cabecero, aportando ligereza visual. Tanto su superficie como los detalles interiores **comparten el mismo acabado que el panel central**, generando una continuidad material cuidadosamente estudiada. El diseño se completa con un **armario corredero realizado a medida**, perfectamente alineado con el resto de la composición. En su interior, se ha incorporado un nicho funcional revestido con el mismo material del cabecero y las mesillas, reforzando la unidad estética del conjunto. El resultado es un espacio equilibrado, donde diseño, funcionalidad y personalización combinan a la perfección.



· Diseñamos y fabricamos esta habitación infantil pensando en aprovechar al máximo el espacio. El armario, realizado a medida, incorpora un **pequeño nicho lateral que rompe la linealidad del mueble**, aportando ligereza visual y un detalle decorativo que lo hace único.

Además, incluimos el **revestimiento decorativo detrás de la cama**, aportando textura y un toque distintivo al conjunto. Creamos también una **cómoda a medida que funciona como mesilla compartida entre ambas camas**, optimizando el espacio y facilitando el uso diario. Completamos el proyecto con **dos escritorios diseñados a medida**, adaptados a las necesidades.



CABECEROS

03





· Cabecero multifuncional diseñado a medida para integrar **almacenaje, iluminación y apoyo en un único elemento**, optimizando el espacio del dormitorio.

El conjunto se ha desarrollado como una **pieza continua que enmarca la zona de la cama**, incorporando **mesillas con cajones**. La composición **combina diferentes acabados**, donde la madera aporta calidez y contraste frente a los tonos claros.

El cabecero integra **paneles laterales con acabado texturizado** que añaden profundidad.

La **iluminación led indirecta situada en la parte superior del respaldo**, genera una luz ambiental suave que realza los materiales y aporta una sensación acogedora del espacio.

Es un conjunto funcional y elegante que lo convierte en el elemento principal de dormitorio.



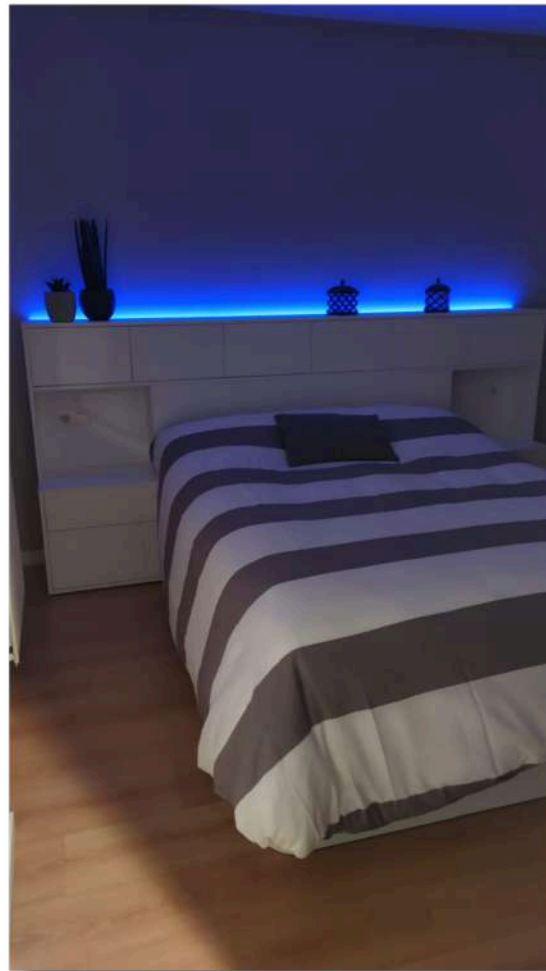


· Cabecero a medida que **integra mesillas voladas con nichos**, logrando un conjunto armónico y moderno. La incorporación de **iluminación LED en la parte superior** aporta una luz ambiental suave que realza el diseño y crea un espacio acogedor.

· Este cabecero es una **estructura integrada que se convierte en un elemento multifuncional** dentro del dormitorio. Su acabado en color blanco aporta luminosidad y sensación de amplitud, además de adaptarse fácilmente a distintos estilos decorativos.

La composición es limpia y geométrica, con líneas rectas y una disposición simétrica. En la parte superior, incorpora **módulos de almacenamiento cerrados**. Debajo, se abren nichos laterales que funcionan como **mesillas integradas**, optimizando el espacio.

Como detalle destacado, se han integrado **enchufes en ambos lados**, añadiendo un componente práctico y actual, pensado para el uso de dispositivos electrónicos o iluminación auxiliar.



COCINAS

04

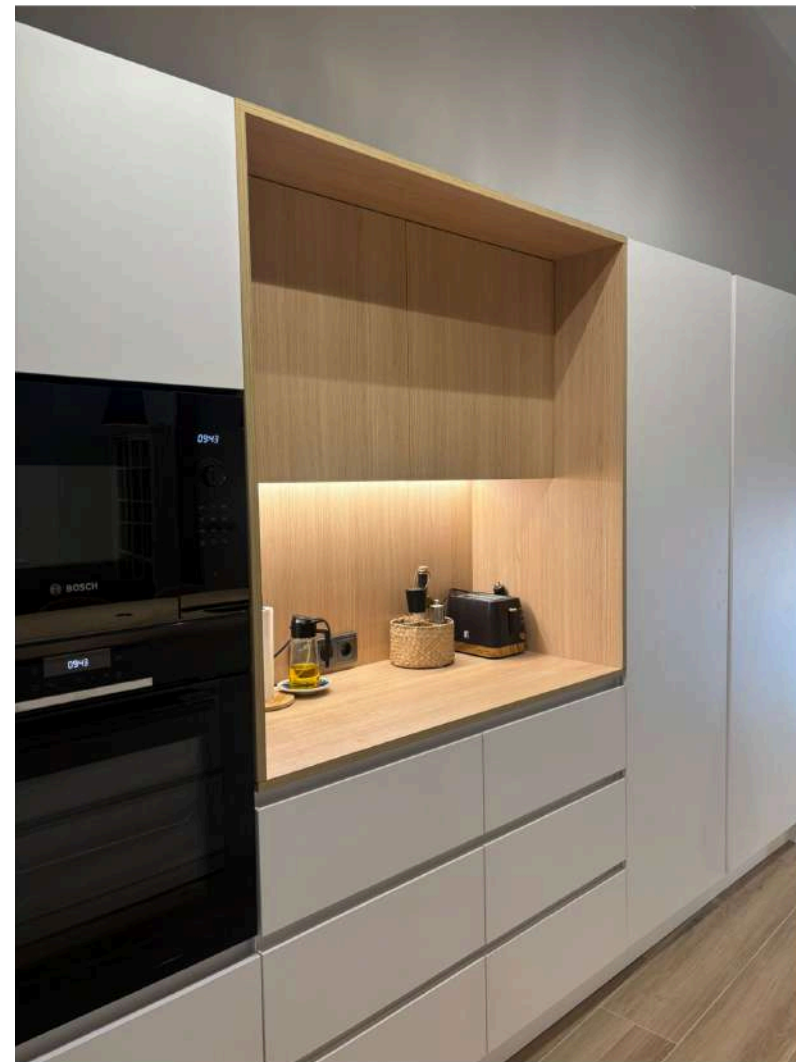


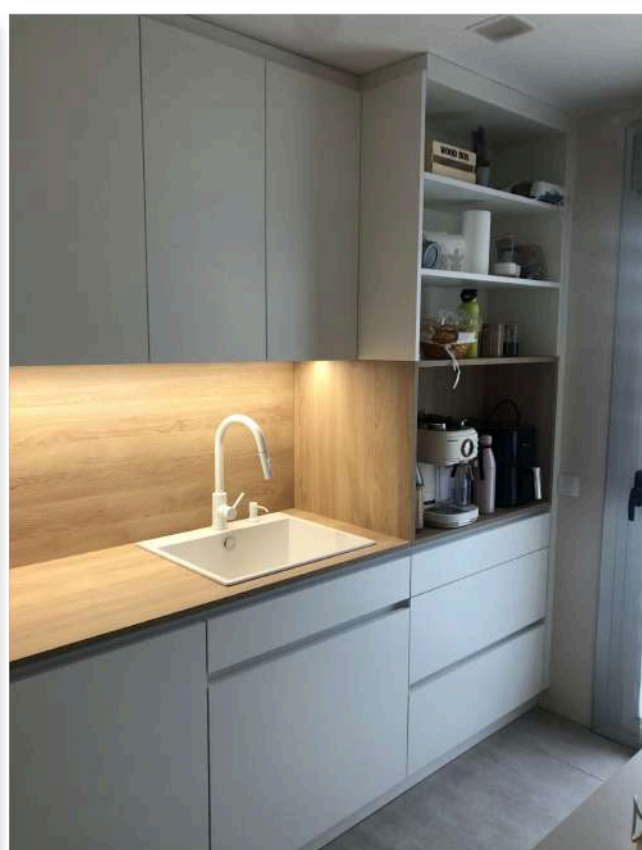


· Cocina diseñada y fabricada a medida con un concepto abierto que destaca por su diseño moderno, donde predominan los **tonos neutros y la madera**. Los muebles en acabado beige se combinan con paneles de madera clara, creando un ambiente cálido y elegante. La **distribución en forma de "L"** optimiza el espacio, integrando de manera funcional la zona de lavado y preparación. La **encimera oscura** crea un contraste y una profundidad, mientras que la **iluminación LED perimetral en el techo** añade un toque acogedor. Los **electrodomésticos empotrados** refuerzan la estética limpia y ordenada. La cocina conecta de forma fluida con la sala de estar y el comedor invitando a la convivencia y al confort en un entorno sofisticado y funcional.

· Cocina multifuncional, diseñada para integrar de manera eficiente las áreas de trabajo. **La isla incorpora una salida de humos, una placa de inducción y un fregadero.** A nivel de almacenamiento contiene **6 cajones y un armario.** Además, se ha **integrado el lavavajillas** y cuenta con un **hueco para 4 sillas** convirtiéndolo en un punto de uso diario. El módulo integral se ha diseñado para unificar los electrodomésticos y zona de almacenamiento.

Este módulo integra la **nevera**, un **hueco para la zona de desayunos** y un **armario de almacenaje.** Por último, también se ha integrado un módulo para incorporar el **horno y el microondas en columna.**





· Cocina diseñada optimizando el espacio y ofreciendo una integración de las zonas de trabajo. La **distribución lineal** permite comodidad y funcionalidad en el uso diario.

La cocina incorpora la **encimera y el frente de abedul aplacado** para mayor resistencia. La **iluminación LED** integrada bajo los muebles altos mejora la visibilidad en la zona de trabajo y crea una atmósfera más acogedora.

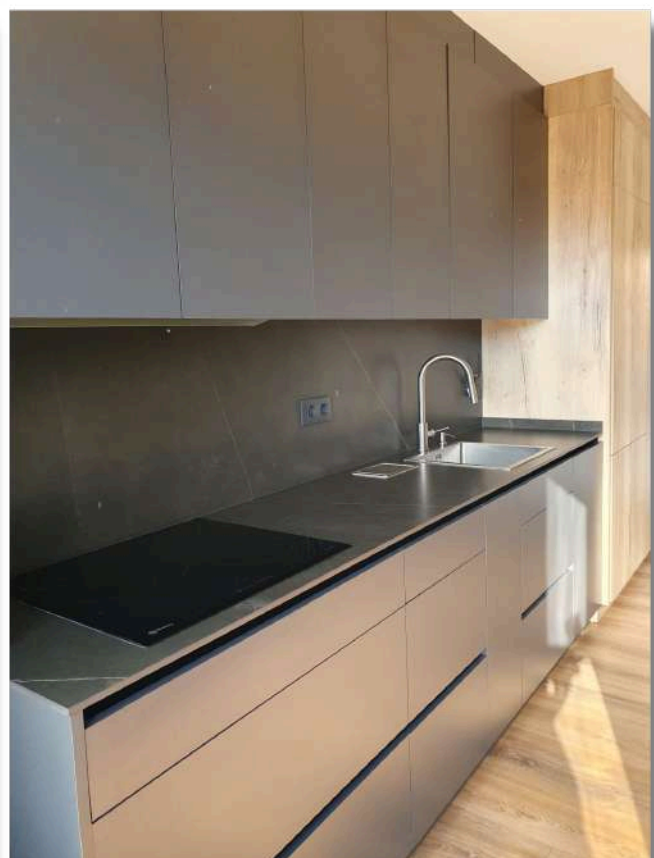
El diseño incluye múltiples módulos de gran capacidad que permiten mantener el orden sin renunciar a la estética. **Se han integrado todos los electrodomésticos** logrando una imagen continua y uniforme.

· Cocina con **distribución en "L"** para optimizar el espacio y facilitar el trabajo. La zona de preparación integra una **placa de cocción** y un **fregadero**, acompañados de una **encimera y frente de piedra continuo en acabado mármol** que aporta uniformidad y luminosidad. Los muebles, en acabado claro y sin tiradores, aportan un estilo limpio y continuo.

El sistema de almacenamiento combina **cajones** de gran capacidad **en la parte inferior** con **armarios superiores**.

El conjunto se completa con un **módulo de columna** que unifica los **electrodomésticos**, incorporando el horno y el microondas en vertical para mayor espacio. Además, se ha integrado el frigorífico en un lateral, generando una composición equilibrada. El diseño minimalista, junto con los tonos neutros y la iluminación natural, convierte esta cocina en un espacio práctico y contemporáneo para el uso diario.





· Cocina diseñada a medida en la que el módulo de madera integra los electrodomesticos, de forma que queda ordenado y unificado.

Para crear un contraste la zona de cocina se han fabricado de **color negro**, al igual que la encimera y el frente, creando una combinación elegante sin recargar el espacio. La **iluminación de la encimera** ayuda a la visibilidad a la hora de trabajo al igual que un toque cálido.

En la zona izquierda, al final, añadimos un **desayunador enmarcado en un cubo de madera** creando un rincón funcional y con personalidad.

- Cocina a medida que destaca por sus tonos claros que aportan luminosidad y amplitud mientras que la encimera y el frente de madera le aportan un contraste cálido que favorece visualmente al conjunto. La **distribución lineal** hace un uso mas cómodo y eficiente el espacio, integra de forma armónica las zonas de trabajo y el almacenamiento. Los **muebles superiores sin tiradores** aportan continuidad. La **integración de los electrodomésticos** como el horno y el microondas **en columna** optimiza espacio y facilita el uso.
-



ARMARIOS A MEDIDA

05

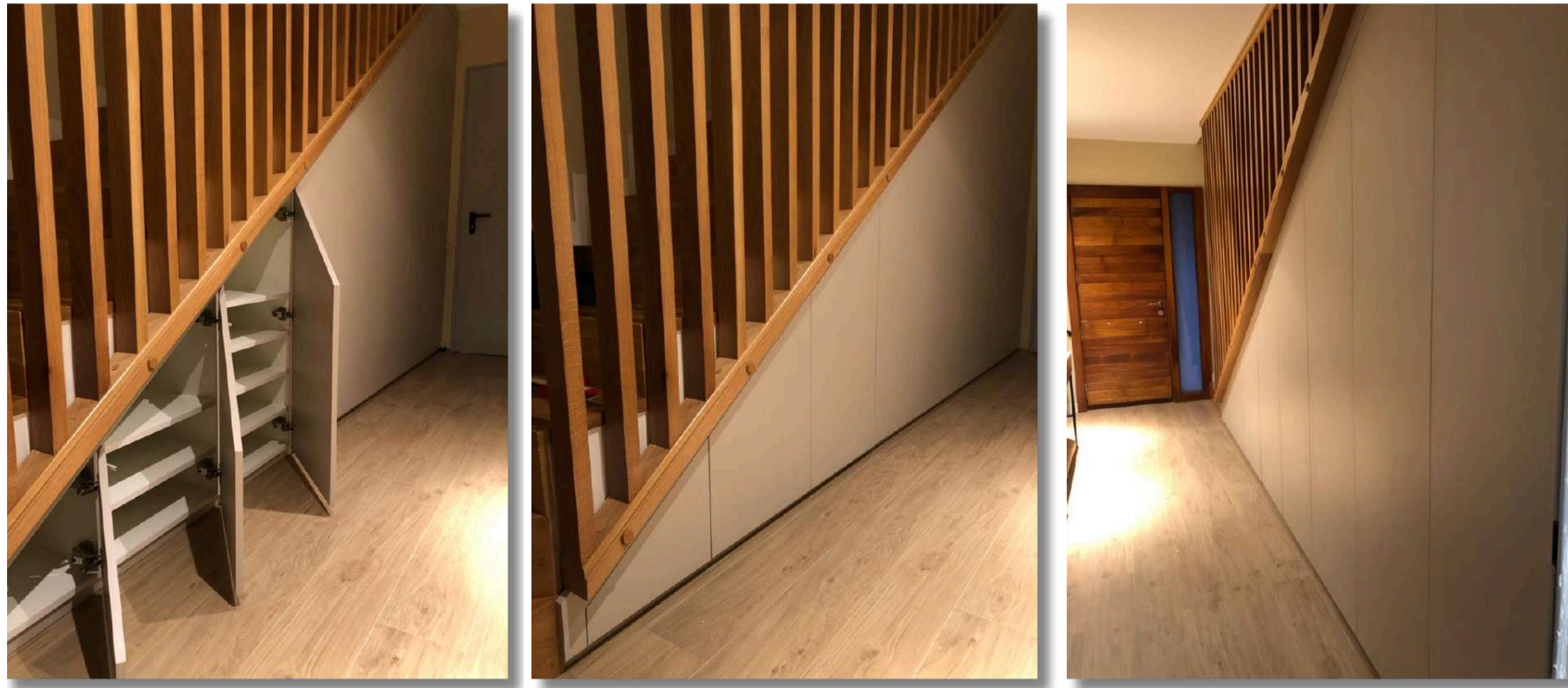


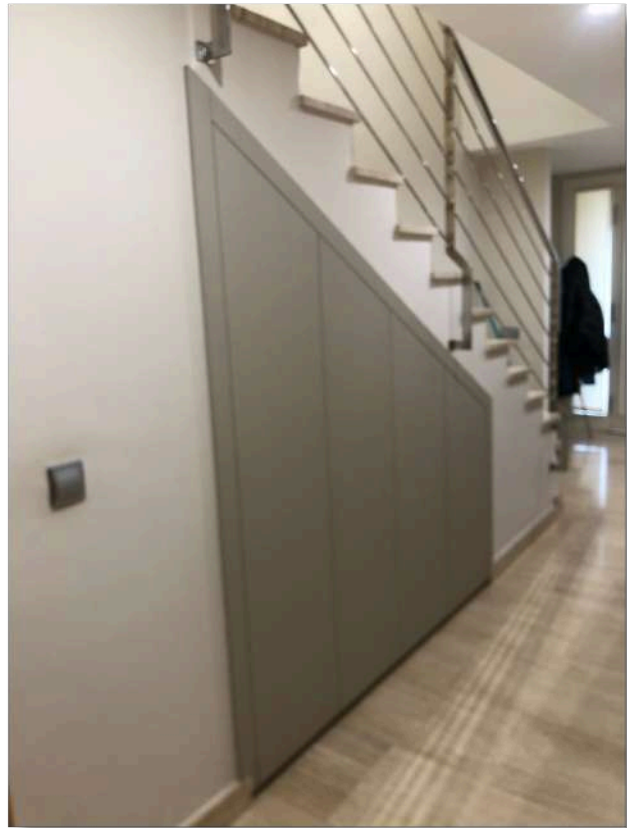
· Armario a medida diseñado para adaptarse a las necesidades del cliente. Su **interior** combina **zona de colgado, estanterías abiertas y cajones**, optimizando al máximo la capacidad de almacenamiento.

El **exterior** presenta un diseño minimalista y cuidado, con **frentes lisos y líneas verticales** que aportan simetría y elegancia al conjunto. La elección de acabados contribuye a crear un ambiente acogedor en armonía con el resto de la estancia. Como complemento, se ha incorporado un zapatero a medida integrado en un hueco, con compartimentos inclinados que facilitan la organización.



· Armario diseñado para integrarse debajo de una escalera, aprovechando al máximo el espacio. Queda un diseño limpio y unificado que **se adapta a la inclinación de la estructura** logrando una solución funcional. El interior de cada módulo se compone de **compartimentos organizados con baldas** que facilitan el almacenamiento. El acabado en un tono claro aporta luminosidad y amplitud visual que junto a la madera de las escaleras generan un contraste contemporáneo.





· Armario a medida empotrado **aprovecha al máximo el espacio bajo la escalera**. Diseñado con puertas lisas para mantener un diseño limpio y ordenado. El mueble adapta la forma inclinada de la escalera en la que se integraron **baldas en su interior** para mayor organización y aprovechamiento.

· Armario fabricado en **acabado blanco** aportando luminosidad y amplitud. Su **distribución interior** esta pensada para ofrecer el maximo espacio incorporando **colgadores largos y cortos, estanterias y cajones**. Las **puertas lisas con tiradores verticales** realzan el estilo del armario. Su estructura aprovecha de forma eficiente el espacio combinando capacidad u organización.



· Armario **vestidor a medida** de diseño moderno para ofrecer un espacio de almacenaje amplio e integrado en el espacio. El diseño incorpora módulos de gran capacidad con **puertas lisas y tiradores verticales** al conjunto del armario que realzan el estilo minimalista. El interior cuenta con una distribución practica diseñada según necesidad que está compuesta por **estanterías regulables, cajoneras y colgadores**. Se adapta perfectamente al espacio de la estancia.

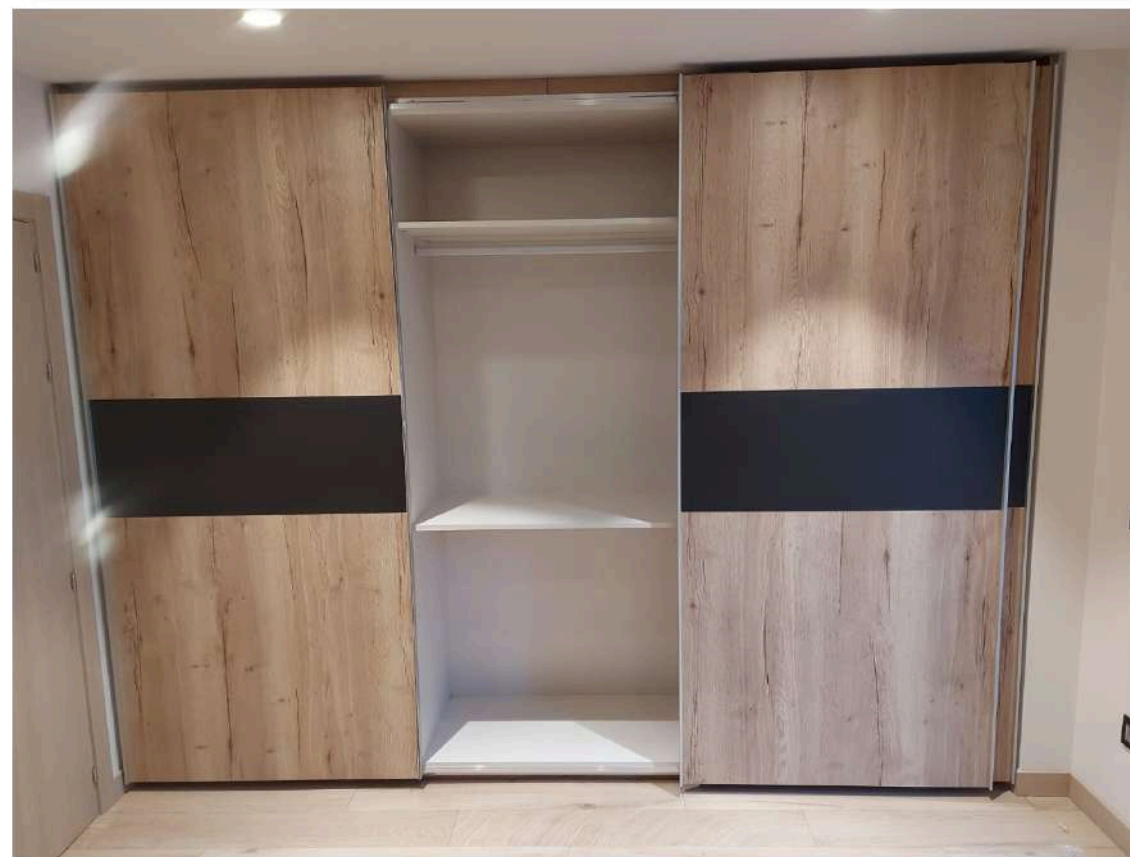


· Armario a medida **totalmente integrado en el espacio** adaptándose perfectamente a la distribución de la estancia. Ofrece una solución de almacenamiento elegante y eficiente. Su **diseño en esquina** permite aprovechar cada centímetro. Su **interior** cuenta con una combinación de **colgadores cortos, estanterías y cajones**. Los **frentes lisos y las líneas de madera** aportan una imagen moderna y un estilo nórdico. La incorporación de un **banco con un espejo** crea un espacio único.



ARMARIOS A MEDIDA

.....



· Armario **empotrado con puertas correderas**, diseñado para integrarse en el espacio.

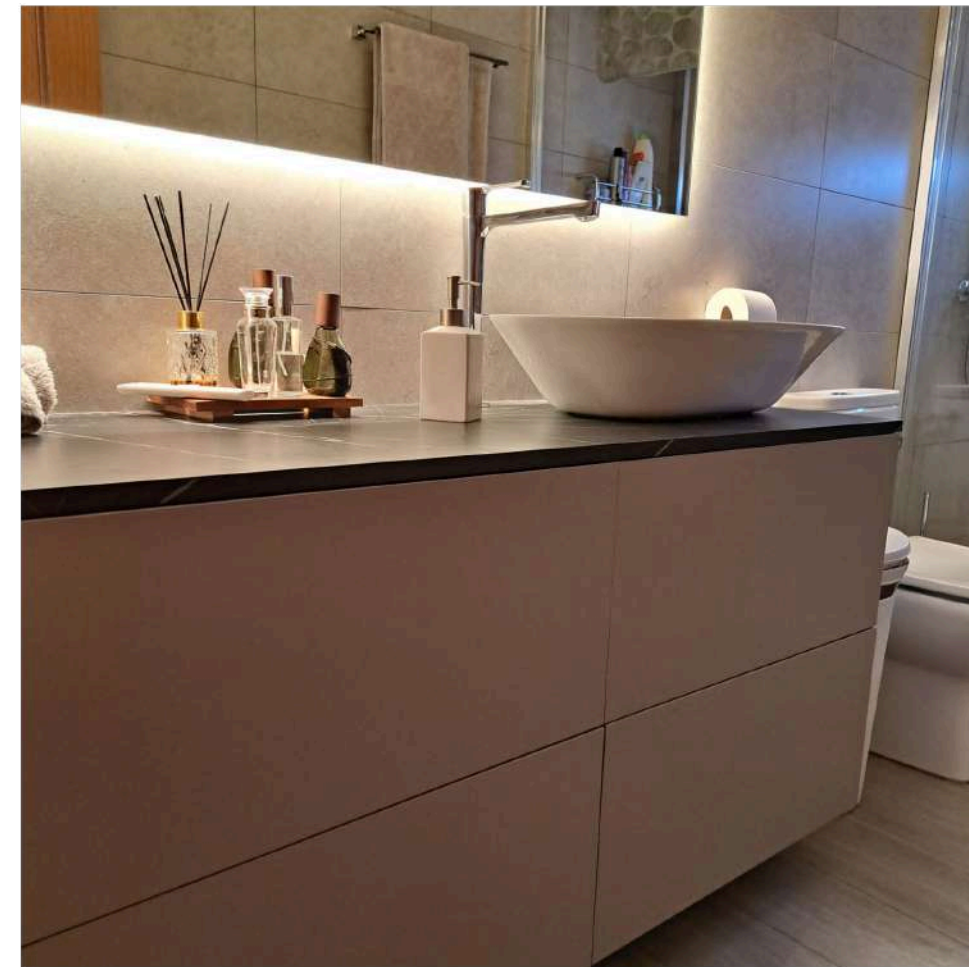
Su **acabado de madera en tono natural** aporta calidez, mientras que la **franja horizontal negra** añade un contraste elegante y le da un carácter sofisticado.

Las puertas correderas optimizan el espacio y facilitan el acceso al interior sin invadir la zona de paso. El **interior** consta de **cajones, baldas y colgadores cortos y largos**.

BAÑOS

06





· Mueble de baño de estilo moderno. Se compone de un **módulo suspendido con cajones amplios** que facilitan la organización de productos, dejando el suelo libre y aportando sensación de amplitud.

La **encimera en material fenólico**, destaca por su durabilidad y resistencia frente a la humedad, además de aportar un contraste con el resto del conjunto. Sobre ella, se apoya un **lavabo tipo bol**.



· Mueble de baño de diseño contemporáneo. El **acabado en madera** clara aporta calidez y naturalidad al espacio, creando un espacio que contrasta de forma equilibrada con elementos cerámicos.

La **encimera amplia de abedul aplacado** integra un **lavabo sobrepuesto** que se convierte en el punto focal.

El diseño combina con **puertas cerradas y un módulo central abierto de estanterías**. Esta mezcla de espacios abiertos y cerrados aligera visualmente el mueble.

OTROS

07





· **Armarios** diseñados **a medida** para unas **oficinas**. El armario de la izquierda se integra de manera discreta en el espacio. Tiene un diseño minimalista mientras que su **superficie lisa** actúa como fondo para poder integrar elementos decorativos como las **letras gráficas** que le aportan personalidad.

El armario de la derecha combina **módulos cerrados con estanterías visibles**, generando un juego visual jugando con **tonos claros y oscuros**. Incluye detalles de listones verticales dándole texturas. Este elemento se convierte en el elemento protagonista de ese espacio.



· **Zona de comedor** diseñado a medida, que se percibe en la perfecta integración de cada elemento dentro del espacio. El mobiliario se adapta con precisión a las dimensiones de la estancia, aprovechando cada rincón sin perder armonía ni ligereza visual. La combinación de **armarios superiores, estanterías abiertas y el banco corrido tapizado** responde a una solución pensada específicamente para las necesidades del lugar. El uso de **madera clara** aporta calidez, mientras que el blanco equilibra el conjunto y crea sensación de orden y amplitud. La **iluminación integrada** realza los materiales y crea un ambiente acogedor.



· Este mueble de lavandería ha sido diseñado a medida para integrar de forma elegante y discreta la zona de lavado. La **lavadora y la secadora** se disponen **en columna**, optimizando el espacio vertical y facilitando su uso, mientras que las **puertas lisas** permiten ocultar los electrodomésticos cuando no están en uso, manteniendo una estética limpia y ordenada.

A un lado, las **baldas** ofrecen un práctico espacio de almacenamiento para productos aportando funcionalidad sin recargar visualmente el conjunto. Los **armarios superiores** amplían la capacidad de almacenaje, aprovechando toda la altura disponible.

El diseño minimalista crea un ambiente cuidado y bien resuelto, donde cada elemento cumple una función específica.



· **Lavandería** integrada en el espacio de diseño moderno. El área de lavado esta equipada por un **módulo torre con la lavadora y la secadora**. En la zona central se encuentra un **lavadero en blanco** que combina con la encimera en tonos madera. los **armarios superiores e inferiores** ofrecen un amplio almacenamiento. Los acabados crean un ambiente agradable y acogedor en conjunto al espacio.



Mobekip

Home

MOBEKIP GROUP S.L.U.

Vía Romana, s/n
E-31520 Cascante (Navarra)
- SPAIN -



www.mobekip.com



- marketing@mobekip.com
- design@mobekip.com



+ 34 948 850 384



[@mobekip](https://www.instagram.com/mobekip)



[Mobekip](https://www.facebook.com/Mobekip)



[Mobekip](https://www.linkedin.com/company/Mobekip)